



# LEDoux CONSEIL

*Quelques unes de nos réalisations*

Votre contact :

Anaïs LEDOUX

Tél. +33 1 85 41 00 12

Mob. +33 6 66 20 30 01

E-mail [contact@ledouxconseil.fr](mailto:contact@ledouxconseil.fr)

[www.ledouxconseil.fr](http://www.ledouxconseil.fr)





Avant / Après

## CALORIFUGEAGE FINITION TÔLE

Installations à Ivry-sur-Seine 94200

Missions : Calorifugeage et isolation des points singuliers

Longueur totale : +500 ml

Réalisations : Dépose de l'ancien calorifuge + Fourniture et pose d'un nouvel isolant de marque ISOVER SAINT GOBAIN et de référence COQUILLE NUE avec finitions TÔLE ISOXAL.

## CALORIFUGEAGE FINITION PVC



### Installations à Palaiseau 91120

Missions : Calorifugeage et isolation des points singuliers

Longueur totale : +1000 ml

Réalisations : Dépose de l'ancien calorifuge + Fourniture et pose d'un calorifuge de marque ISOVER SAINT GOBAIN et de référence U TECH PIPE SECTION NUE avec finition PVC.



*Chaufferie*



*Parking*

---

Autres exemples :



Avant



Après



Avant



Après

---

---

## CALORIFUGEAGE FINITION ALUMINIUM

### Installations à La Rosière 73700

Missions : Calorifugeage et isolation des points singuliers

Longueur totale : +2000 ml

Réalisations : Dépose de l'ancien calorifuge.

Fourniture et pose d'un calorifuge de marque ISOVER SAINT GOBAIN et de référence U PROTECT PIPE S Alu2 dans les parties communes.

Fourniture et pose d'un calorifuge de marque ISOVER SAINT GOBAIN et de référence U TECH PIPE SECTION NUE avec finitions PVC en chaufferie.

Mise en place de housses souples, démontables et équipées d'un système de fermeture pour l'isolation de points singuliers situés dans la chaufferie.



*Parking et chaufferie*

---



## ISOLATION DES POINTS SINGULIERS

### Multi-sites en France

Mission : Isolation des points singuliers en chaufferie ou sous-station

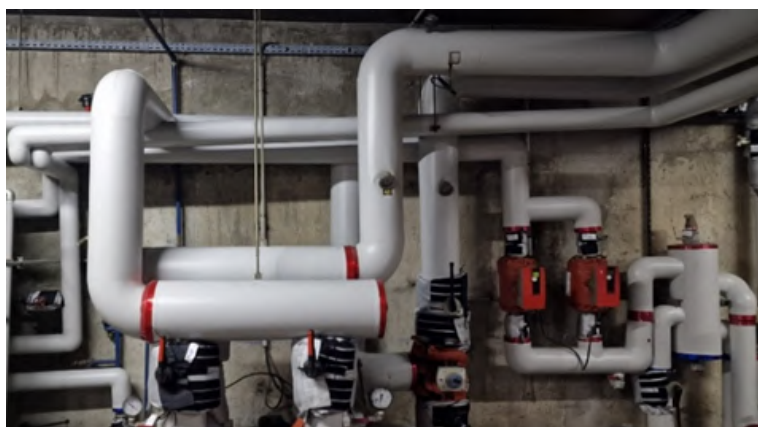
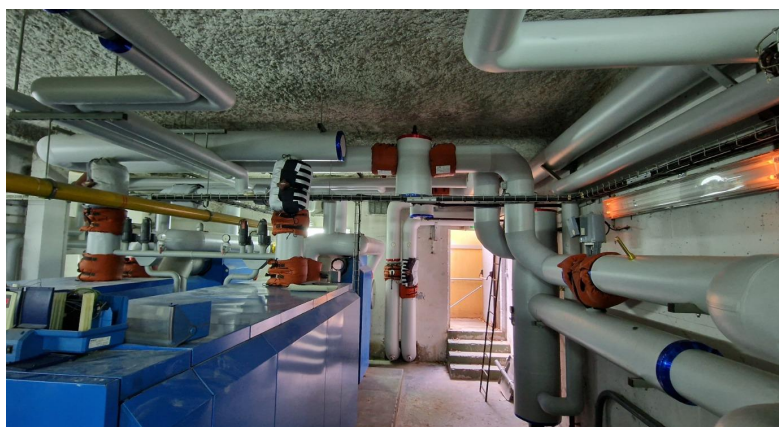
Mise en place de housses souples, démontables et équipées d'un système de fermeture pour l'isolation de points singuliers.

Marque SOLISO, Référence SOLI HOUSSE, laine minérale, Épaisseur 60mm, conforme à la norme NF EN 14303. Température max de service 250°C

La résistance thermique de l'isolant est supérieure ou égale à :

- 1,50 m<sup>2</sup>.K/W à une température moyenne de 50°C,
- 1 m<sup>2</sup>.K/W à une température moyenne de 100°C.

Température moyenne du fluide caloporteur entre 50°C et 120°C.



Isolation des points singuliers et photos d'une caméra thermique (avec et sans coussin)